

MOONLIGHT




ARDEN



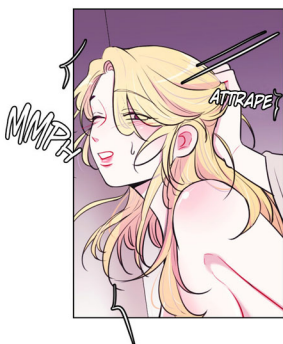
UNE ŒUVRE DE
Kang Unnie & MissPM

VERSION ORIGINALE : LEZHIN.COM

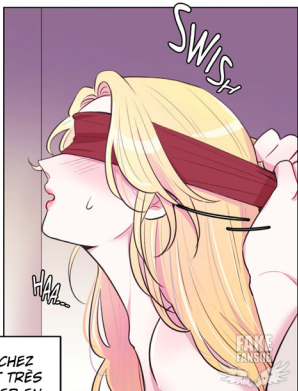
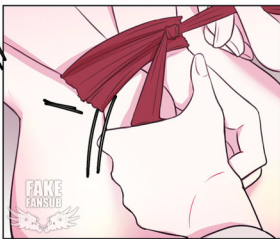
VERSION FRANÇAISE
TRADUCTION & ÉDITION : **RAIKO**
WWW.FAKE-FANSUB.ORG

 facebook.com/FakeSub

LAISSEZ-MOI VOUS DONNER
QUELQUES CONSEILS EN TANT
QUE PERSONNE AYANT DÉJÀ
COUCHÉ AVEC PLUSIEURS
FILLES-FLEURS.



FWIP

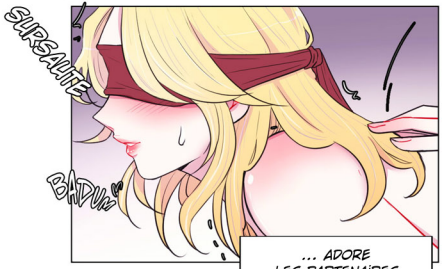


QUAND VOUS COUCHEZ
AVEC ELLES, IL EST TRÈS
PRATIQUE DE GARDER EN
MÉMOIRE LA PRÉFÉRENCE
DE CHACUNE.



Mmm

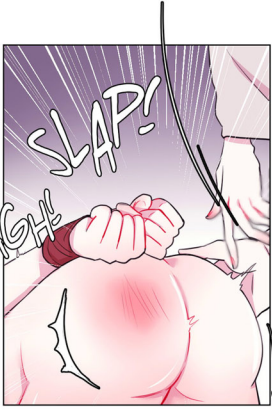
PAR EXEMPLE,
LA FILLE AUX
NARCISSES...



SURSAUTE

BADU

... ADORE
LES PARTENAIRES
SADIQUES.



SLAP!

AGH

SLAP!

PLUS VOUS ÊTES
BRUTALES...



AGH!

HAH

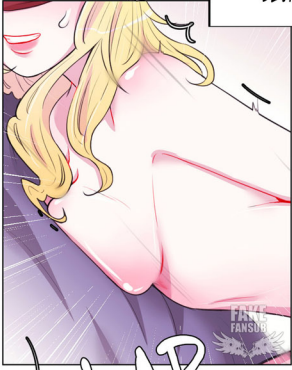
AGH!

SLAP



AGH

PLUS SON PARFLUM
DEVIENT FORT...



SLAP

HAY!

SLAP



... ET PLUS
VITE LES FLEURS
S'ÉPANOUISSENT
SUR SON CORPS.

AGHH



SLAP

GLISSE

MMM



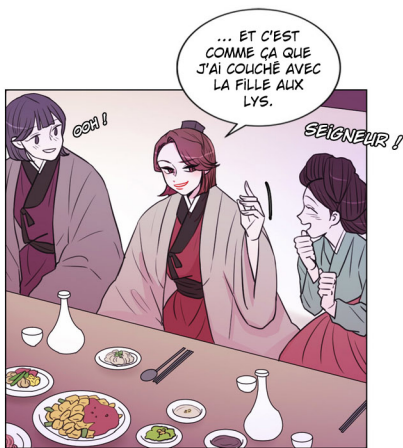
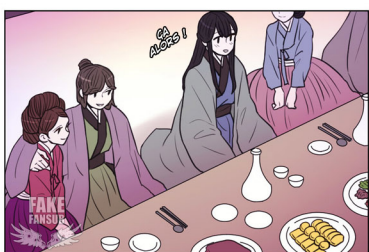
MAINTENANT,
POUR LA FILLE
AUX LYS...

Moonlight garden

Kang Unnie/MissPM

VERSION FRANÇAISE
TRADUCTION & ÉDITION : RAIKO
WWW.FAKE-FANSUB.ORG



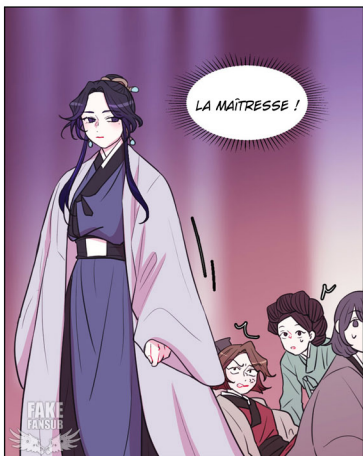




... VOUS AUSSI,
VOUS APPRENDREZ
LEURS SECRETS...

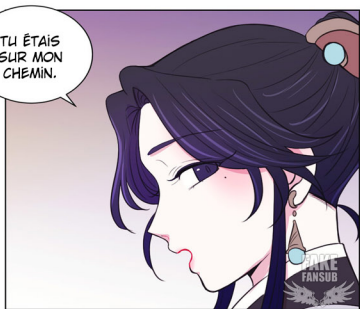


HEIN... ?!



LA MAÎTRESSE !

TU ÉTAIS SUR MON CHEMIN.



EN QUEL HONNEUR ?! C'ÉTAIT ABSOLUMENT PAS NÉCESSAIRE !



MES EXCUSES. MAIS TU NE TROUVES PAS QUE TU ES PLUTÔT PATHÉTIQUE...

... À TE VANTER DEVANT CES JEUNES ?

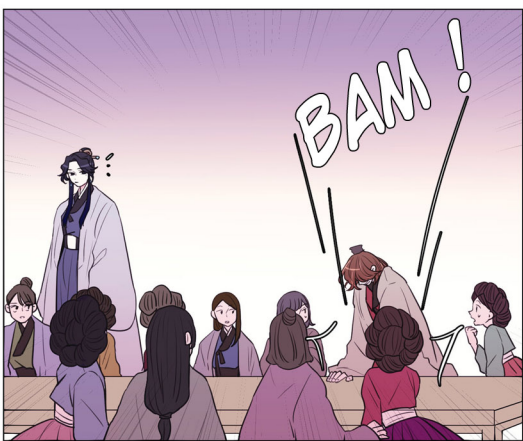


EXCUSE-MOI,
JE TE PRIE.

FAKE
FANSUB

GRRRR

TU SAIS À QUEL
POINT JE PEUX ÊTRE
LOURDE. CE N'EST PAS
À UN VIEUX SINGE QU'ON
APPREND À FAIRE DES
GRIMACES.

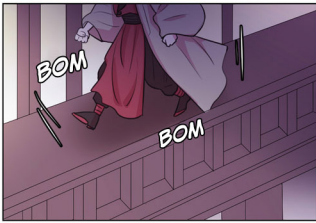
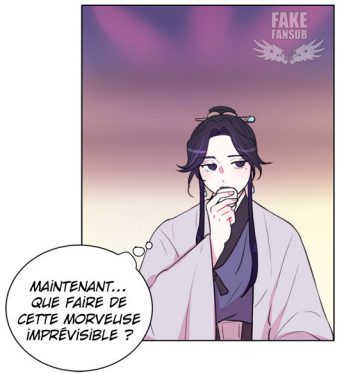
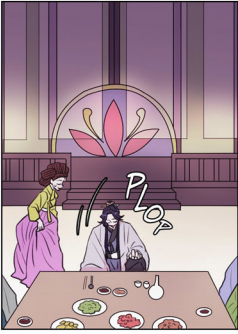


BOM



FAKE
FANSUB

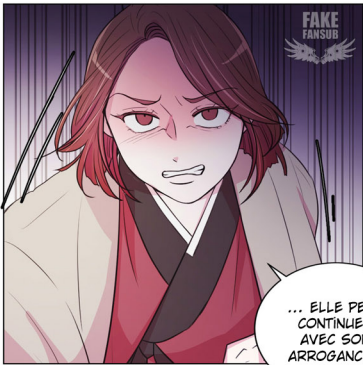






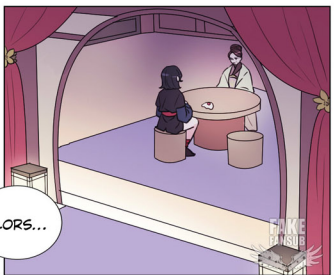
VOYONS
PENDANT
COMBIEN DE
TEMPS...

CHERGHE



FAKE
FANSUB

... ELLE PEUT
CONTINUER
AVEC SON
ARROGANCE !



ALORS...

FAKE
FANSUB

... J'EN
CONCLUS QUE
LA JEUNE FILLE
EST MAINTENANT
EMPRISONNÉE ?

OUI, MA
TANTE.

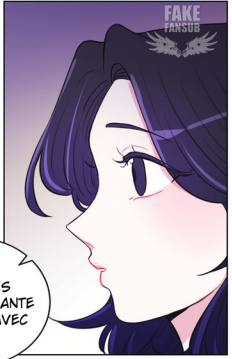
EH BIEN,
AVEC HYEWON,
C'EST LE MOINS
QU'ON PUISSE
ATTENDRE...

JE SUIS
DÉSOLÉE DE
T'ACCABLER
AVEC TOUT ÇA,
YOOSUN.

JE VOUS
EN PRIE, MA
DAME. PAS
DU TOUT.

CARESSÉ

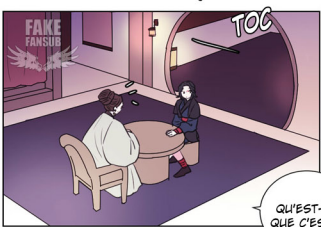
JE TE
SUIS TRÈS
RECONNAISSANTE
D'ÊTRE ICI AVEC
NOUS.



QUE
FERIONS-NOUS
SANS TOI ?



TOC /
TOC



QU'EST-CE
QUE C'EST ?



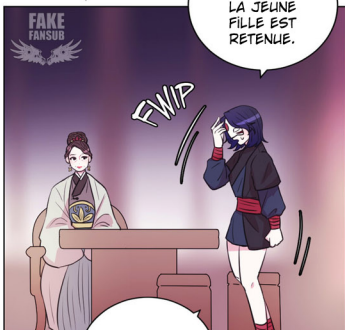
PARDONNEZ-MOI, MA DAME ! UN FEU S'EST DÉCLARÉ...

... DANS L'ANCIENNE SALLE DU BANQUET, À L'EXTRÉMITÉ EST DU JARDIN.



C'EST LÀ QUE... !

OUI, C'EST LÀ-BAS QUE LA JEUNE FILLE EST RETENUE.



J'Y VAIS DE CE PAS, MA DAME !

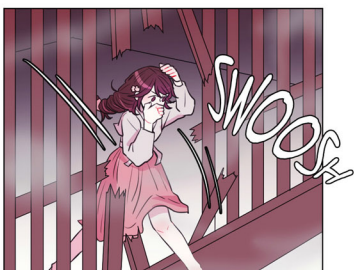
OUI, MAIS C'EST ÉTRANGE. QUI A PU ALLUMER LE FEU ?



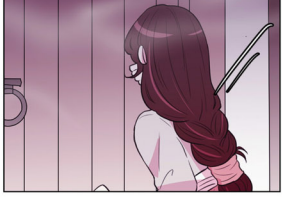
LA SALLE N'A PAS ÉTÉ UTILISÉE DEPUIS UN MOMENT.

TROUVE LA
PERSONNE QUI
EN EST RES-
PONSABLE.

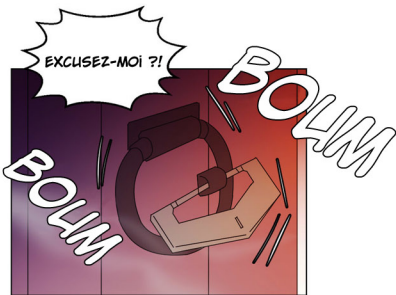




MAINTENANT, SI
J'ARRIVE À OUVRIR
CETTE PORTE... !

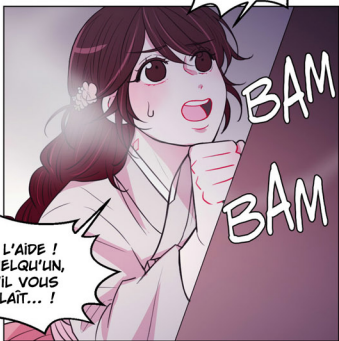


EXCUSEZ-MOI ?!

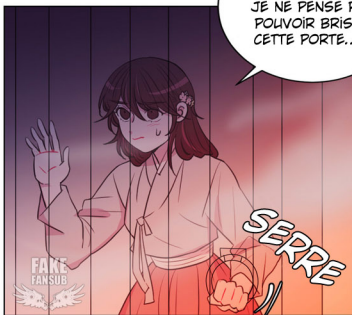


IL Y A
QUELQU'UN ?!

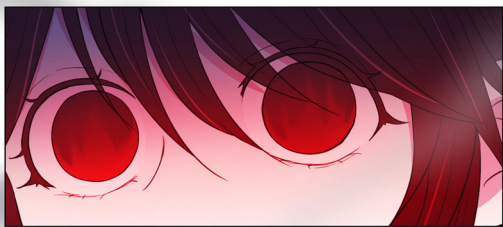
À L'AIDE !
QUELQU'UN,
S'IL VOUS
PLAÎT... !



OH, NON...
ET MAINTENANT ?!
JE NE PENSE PAS
POUVOIR BRISER
CETTE PORTE... !

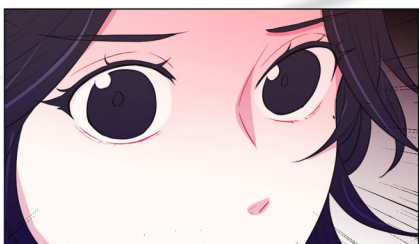
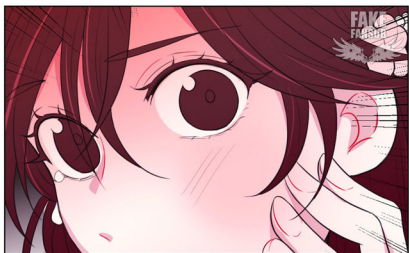








GIFLE



REPRENDS
TES ESPRITS,
FILLETTTE ! NE
LAISSE PAS MES
EFFORTS PARTIR
EN FUMÉE !

FAKE
FANSUB

ATTRAPE

DAME
HYEWON... ?

ALLEZ,
SORTONS
D'ICI !

TRÉBUCHE

TIRE

?!

BON SANG,
EST-CE QUE
ÇA VA ?!

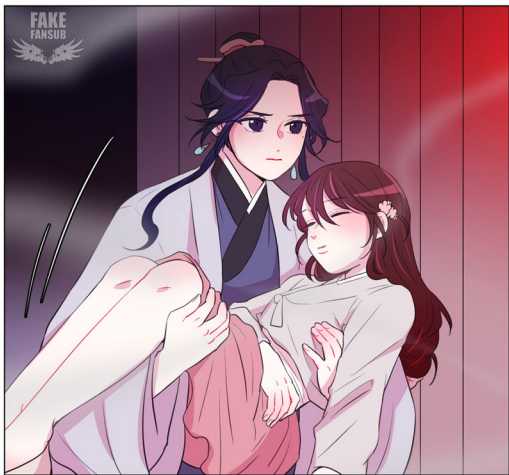
FAKE
FANSUB

FLOP

ALLEZ !
RÉVEILLE-TOI !



OH, POUR
L'AMOUR DU
CIEL... !



À suivre

Écrit par Kang Unnie
Illustré par MissPM
Email : s_river02@naver.com
Twitter : [@KPM0123](https://twitter.com/KPM0123)

Assistants pour les couleurs : Lerche, Slowflake