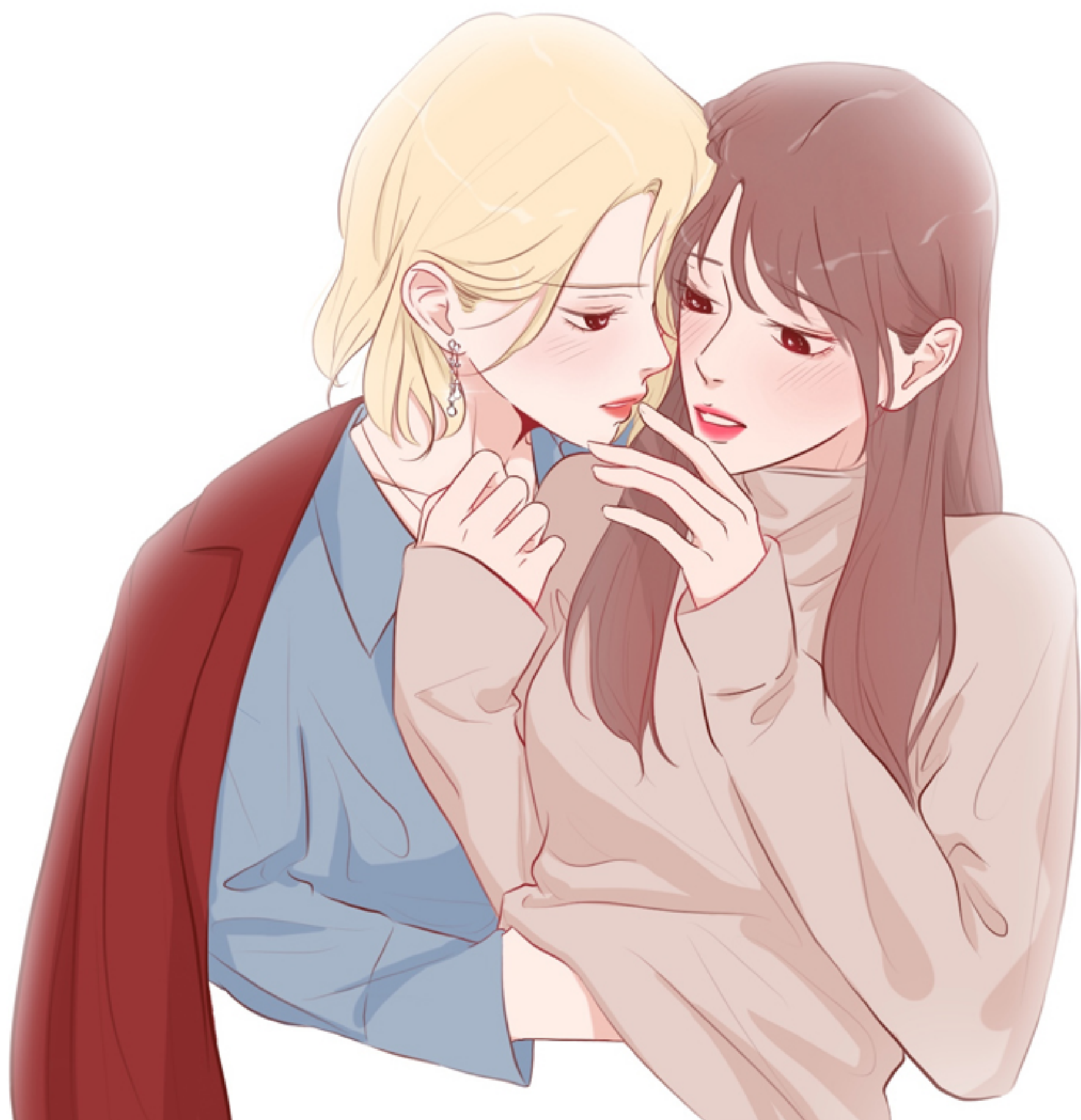


Limerence

The state of being infatuated with another person



UNE ŒUVRE DE
TeamEriae



 [patreon /teameriae](https://www.patreon.com/teameriae)

VERSION FRANÇAISE
TRADUCTION & ÉDITION : RAIKO
WWW.FAKE-FANSUB.ORG



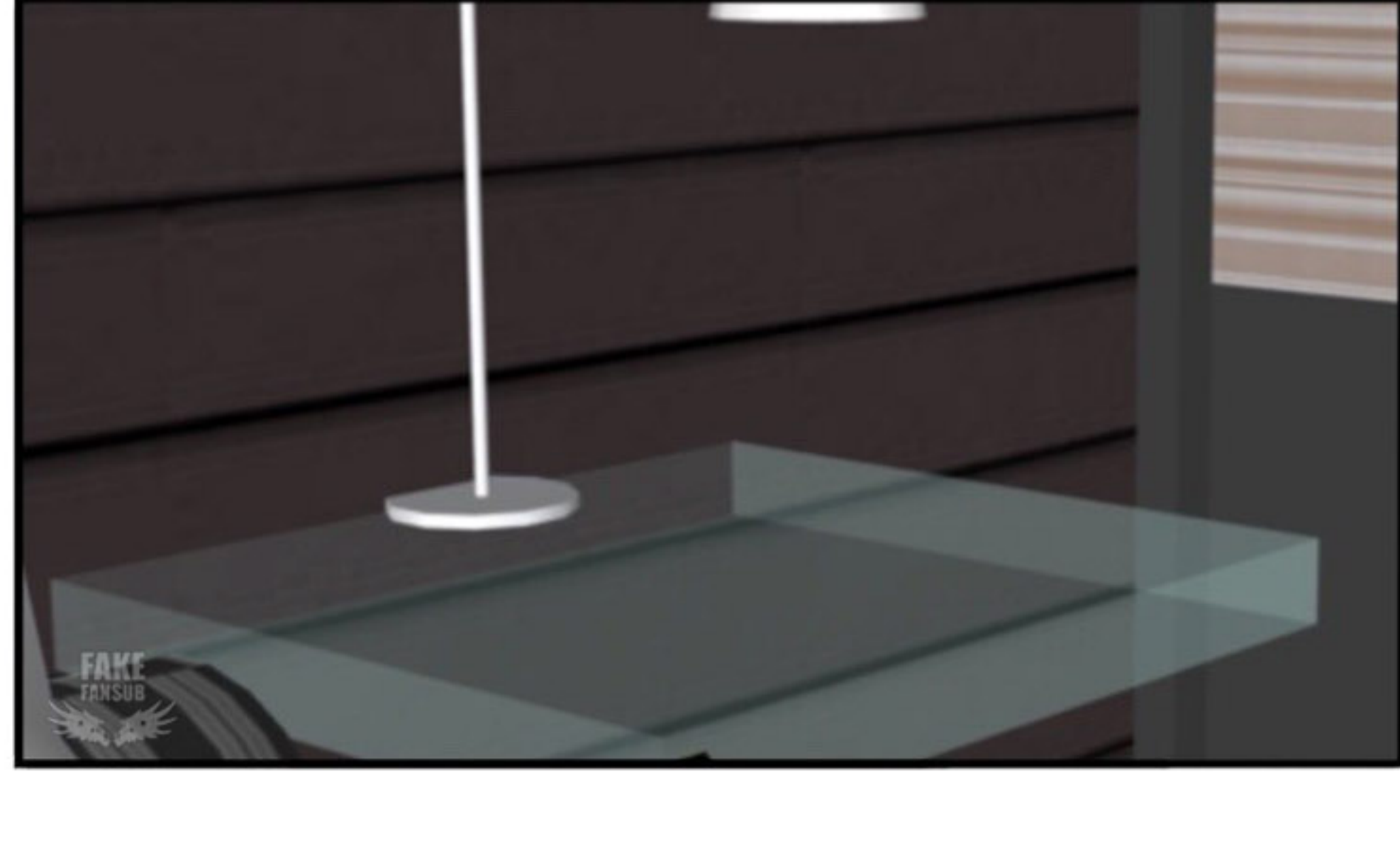
Limerence

The state of being infatuated with another person

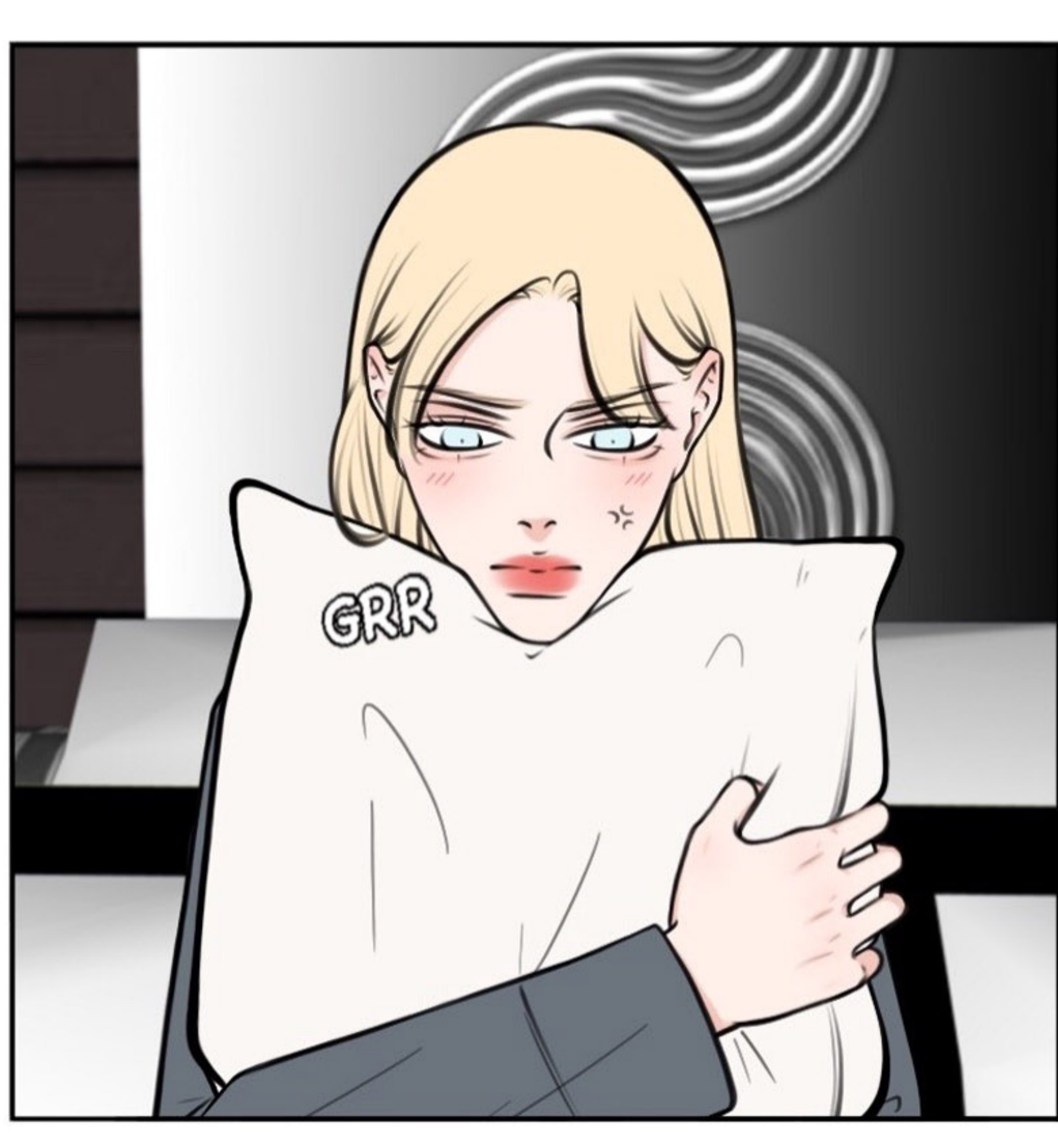
CHAPITRE 60

VERSION FRANÇAISE
TRADUCTION & ÉDITION : RAIKO
WWW.FAKE-FANSUB.ORG



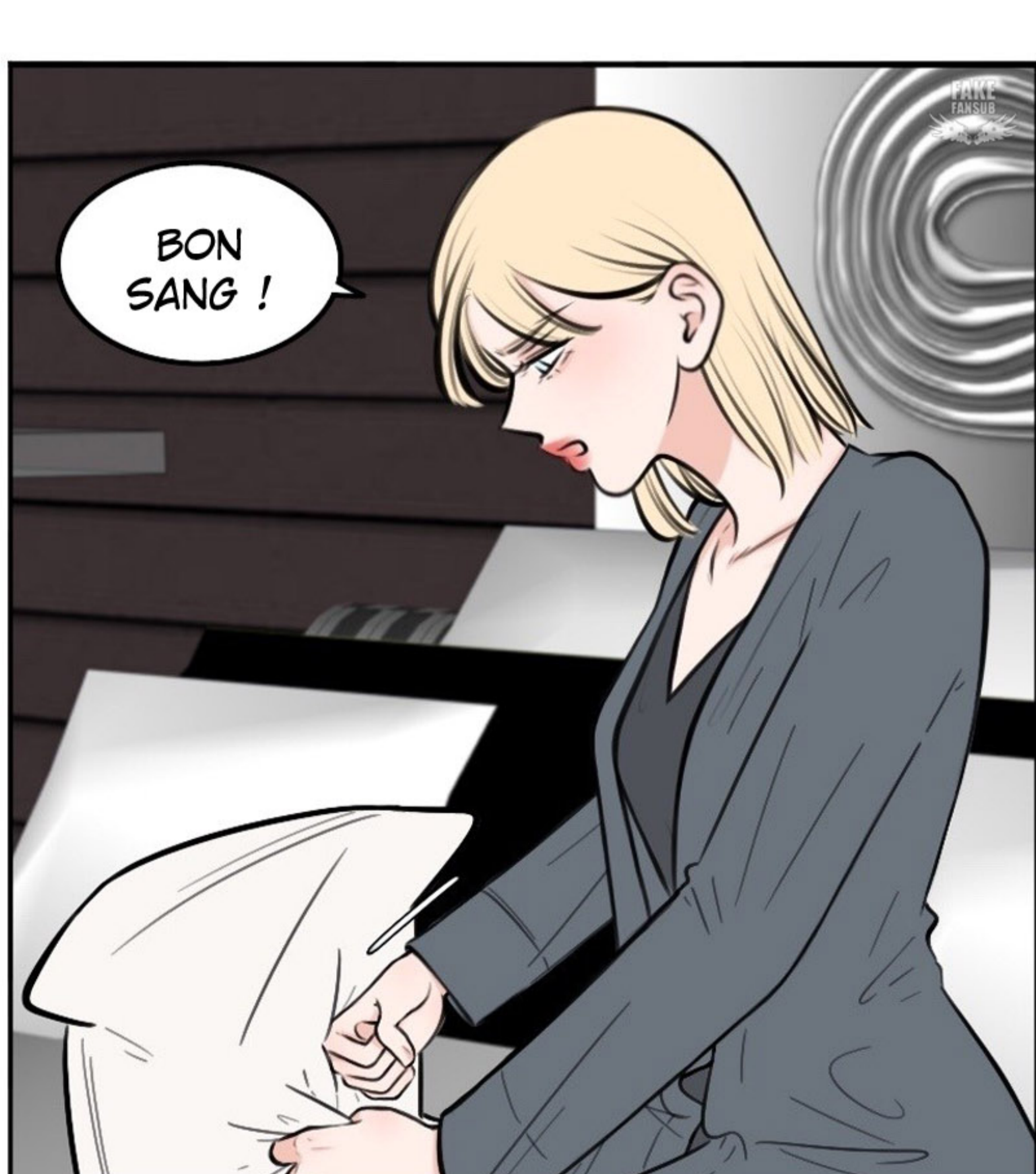


UN SENTIMENT DE
VIDE M'ENVAHIT.



IL Y A UN HOMME AVEC
ELLE ? ALORS QU'ELLE
EST AUX TOILETTES ?

ÇA NE RESSEMBLAIT PAS
À LA VOIX DE BYUNHO.



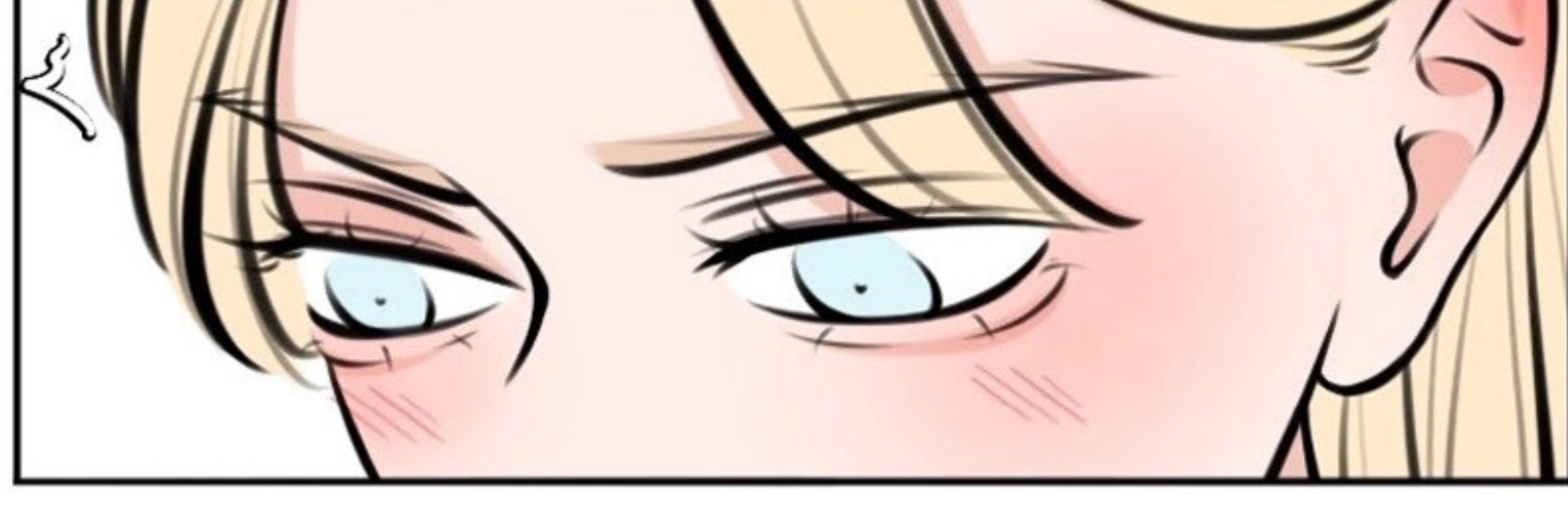
JE NE SAIS PAS QUOI
FAIRE, NI PENSER.

EST-CE QUE JE
RAPPELLE DANS
TRENTE MINUTES ?



OU ALORS
JE LAISSE
PASSER ?

APRÈS TOUT,
C'EST PAS MES
AFFAIRES.



ELLE
PEUT FAIRE
CE QU'ELLE
VEUT.

IDIOTE.



C'EST
GÊNANT.

C'EST ELLE
QUI DEVRAIT
M'APPELER ET ME
SUPPLIER.

ELLE CROIT
QU'ELLE PEUT
RACCROCHER COMME
ÇA ET S'EN
SORTIR.

BZZ

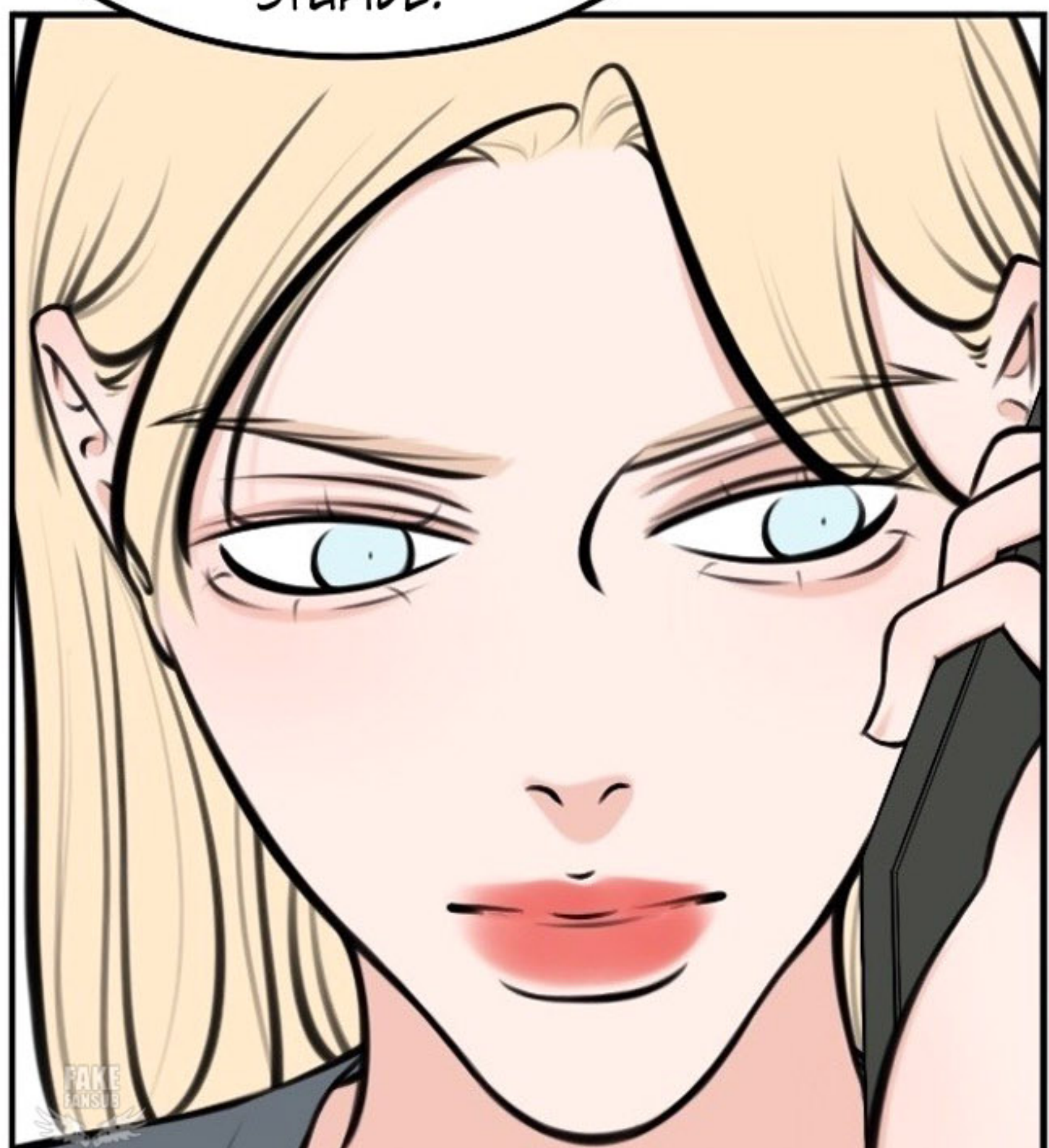
BZZ

ALLÔ... ?

COUSINE... ?

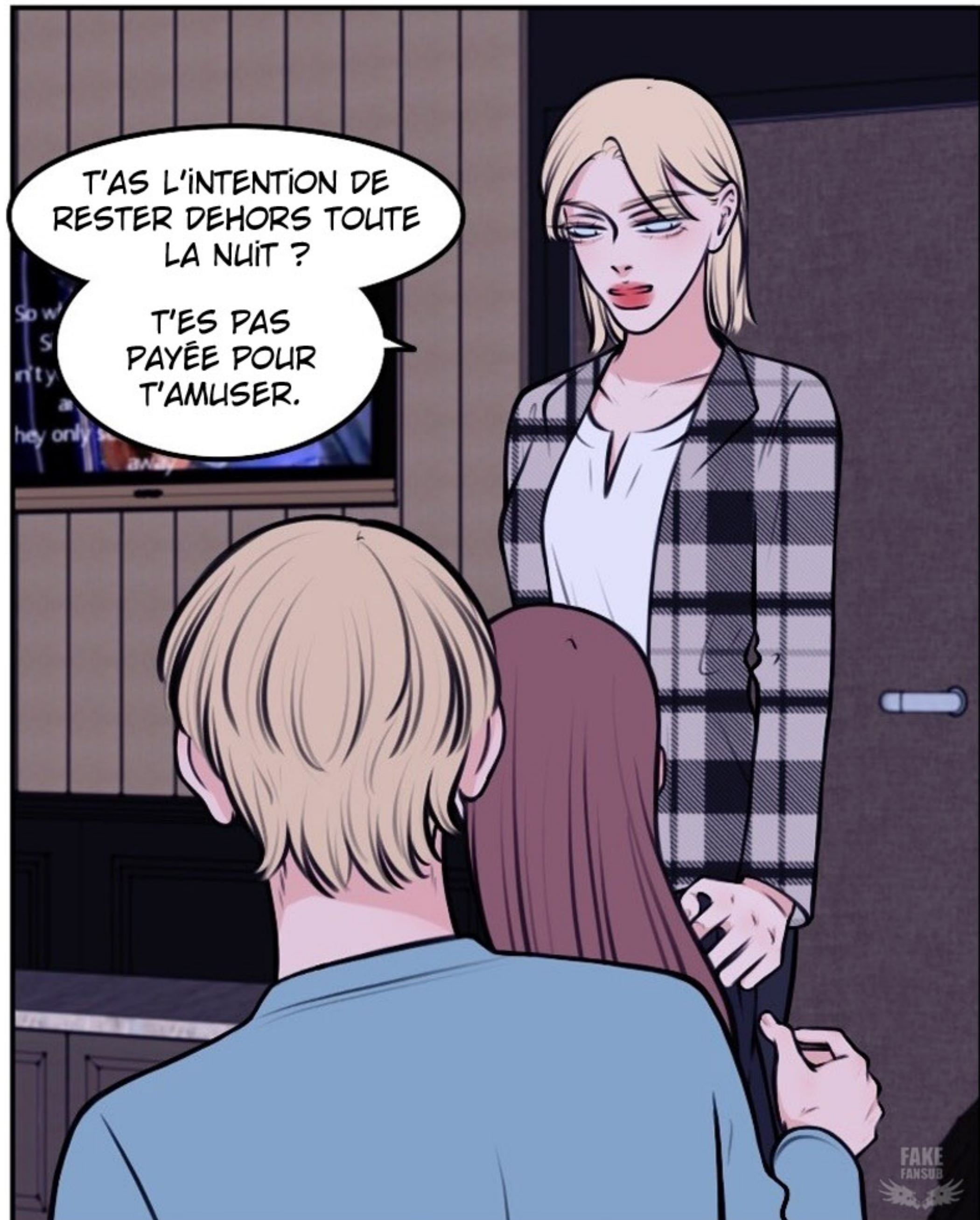


ÉCOUTE, JE CROIS QUE TON FRÈRE BYLINHO EST SUR LE POINT DE FAIRE QUELQUE CHOSE DE VRAIMENT STUPIDE.



HANEUL ?





T'AS L'INTENTION DE
RESTER DEHORS TOUTE
LA NUIT ?

T'ES PAS
PAYÉE POUR
T'AMUSER.



QU'EST-CE
QUE TU FAIS
ICI ?

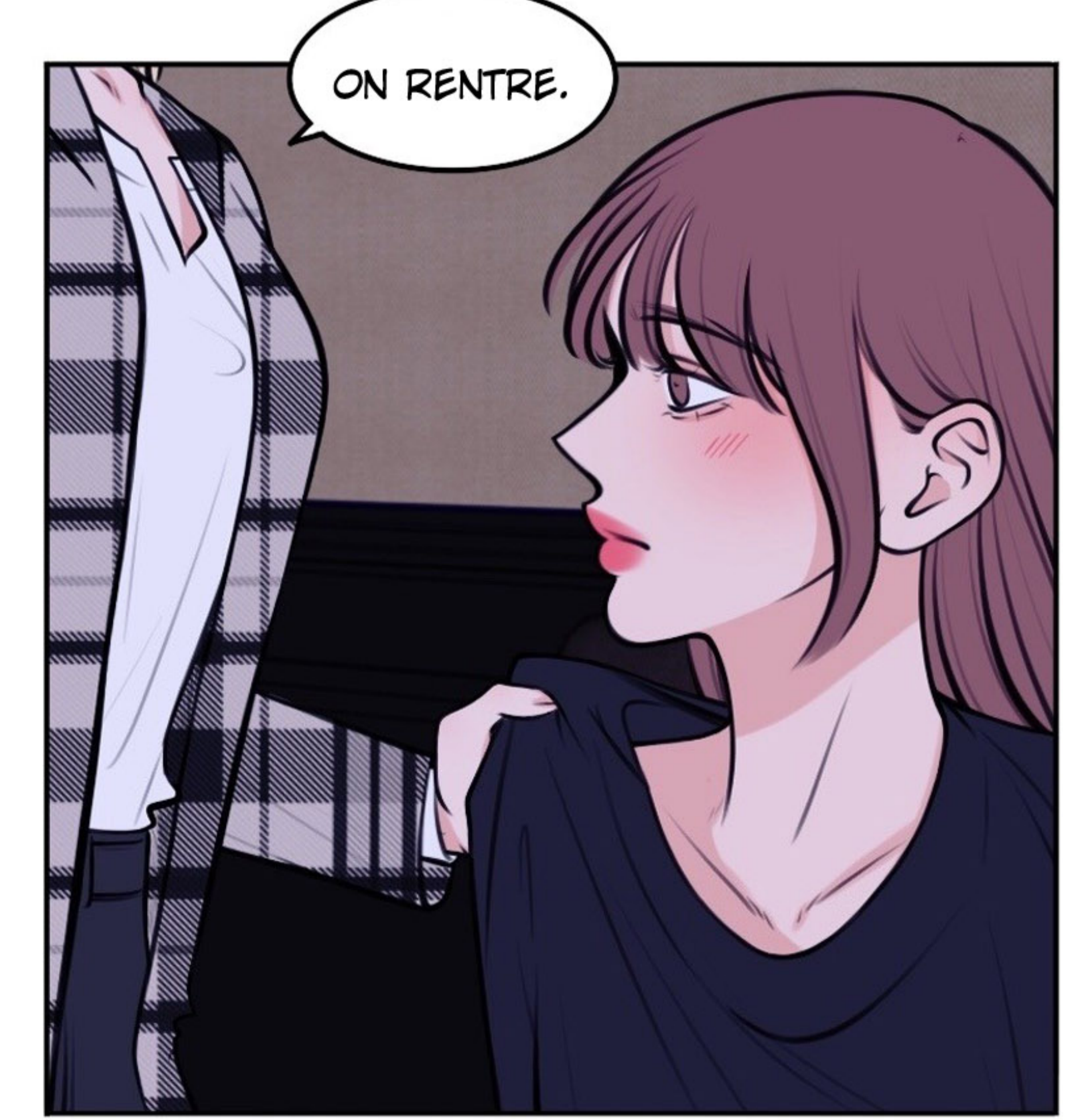


ON DIRAIT
UN CLICHÉ,
MAIS J'ÉTAIS
DANS LES
PARAGES.

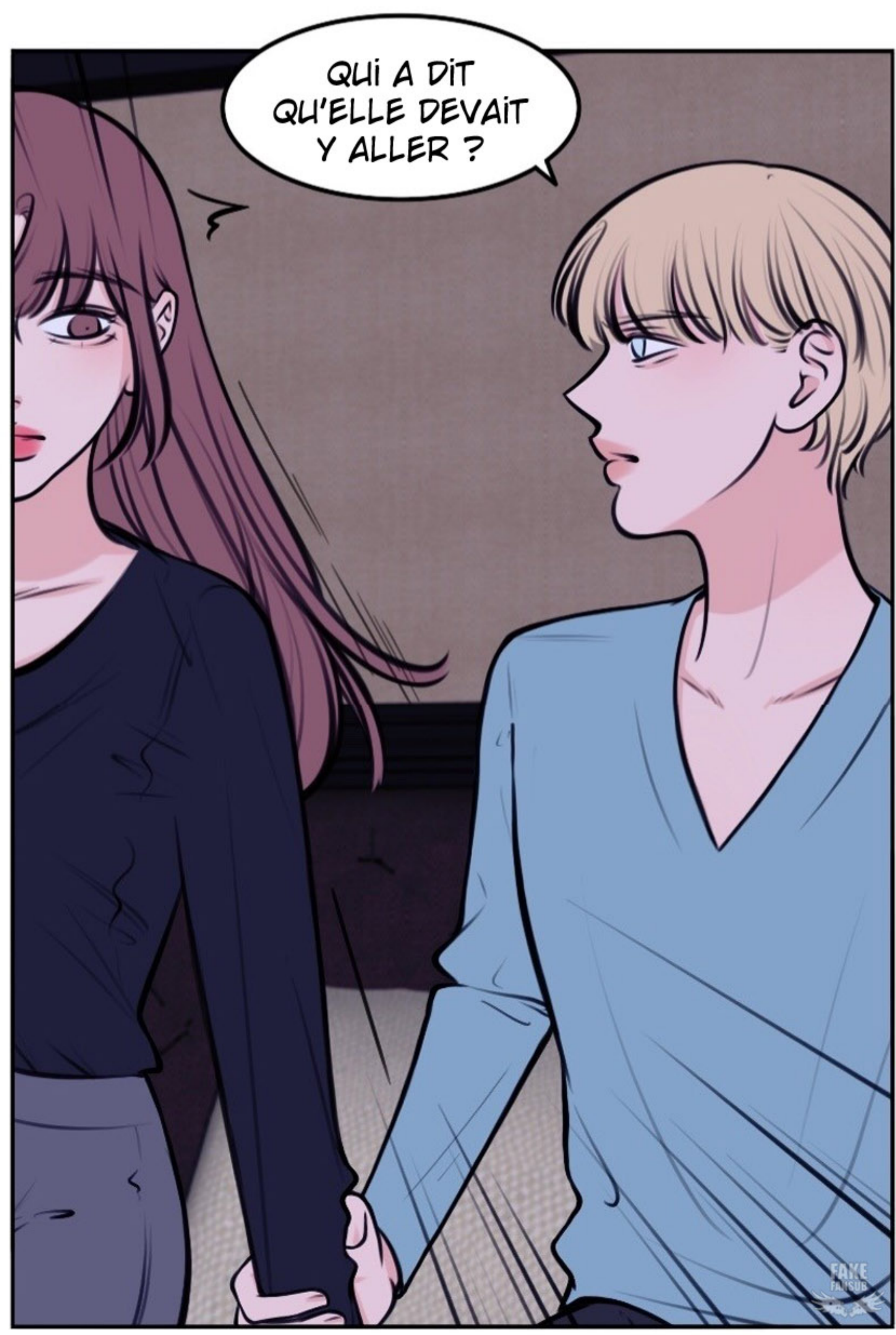
tu as assez joué pour aujourd'hui.



ON RENTRE.



QUI A DIT QU'ELLE DEVAIT Y ALLER ?





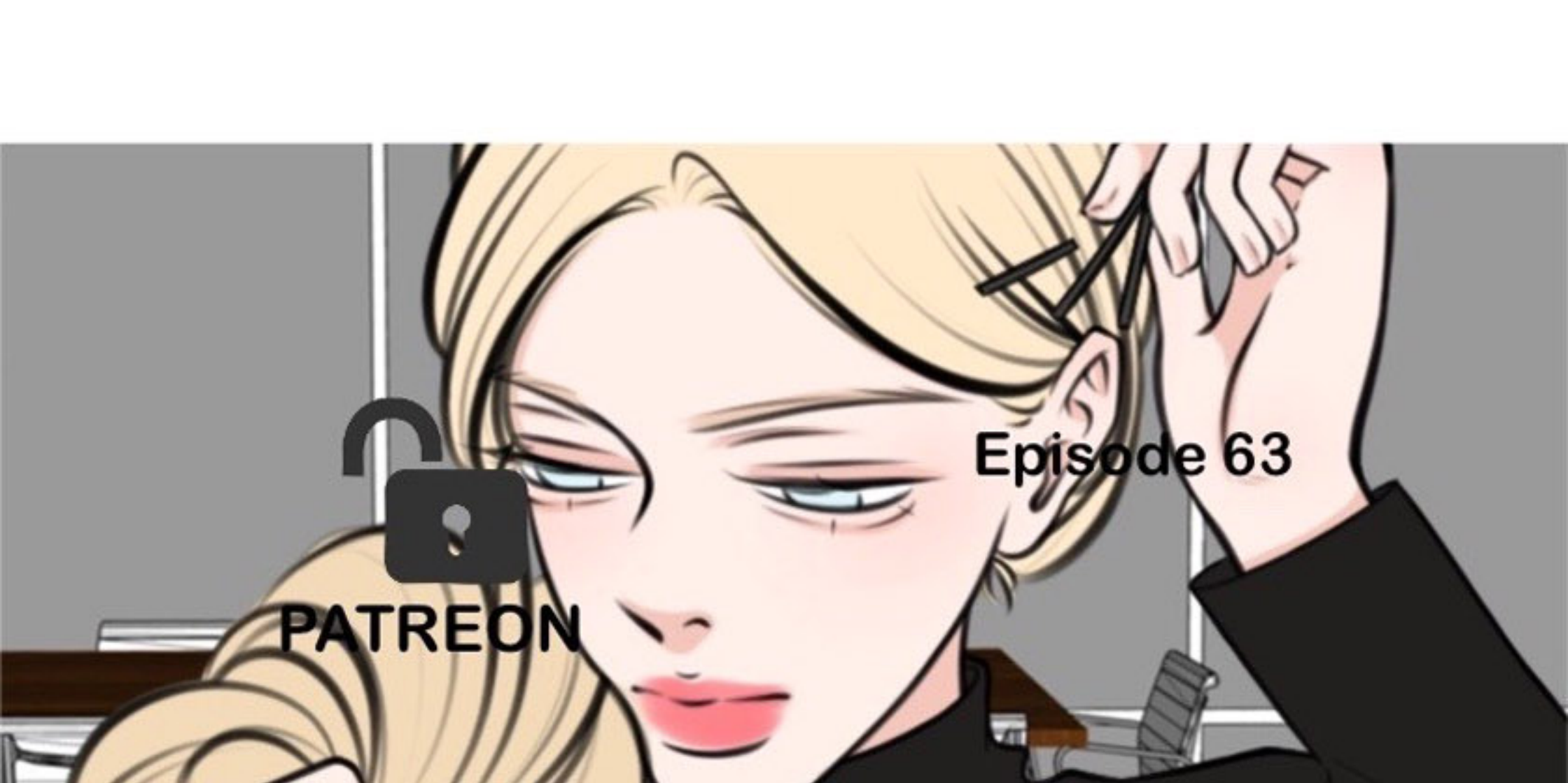
C'EST TOI
QUI DOIS PARTIR,
PAS ELLE.

ELLE A
LE DROIT DE
RESTER.

ÉPISODES NON CENSURÉS SUR PATREON !

DEVENEZ UN PATRON ET DÉBLOQUEZ DES ÉPISODES !

LISEZ LES ÉPISODES SUIVANTS PLUS TÔT SUR PATREON !



MERCI D'AVOIR LU !

 [eriae.insta](https://www.instagram.com/eriae.insta)

 <https://www.patreon.com/teameriae>

 teameriae@gmail.com